



tejidogratis.com

18. САРАФАН ***

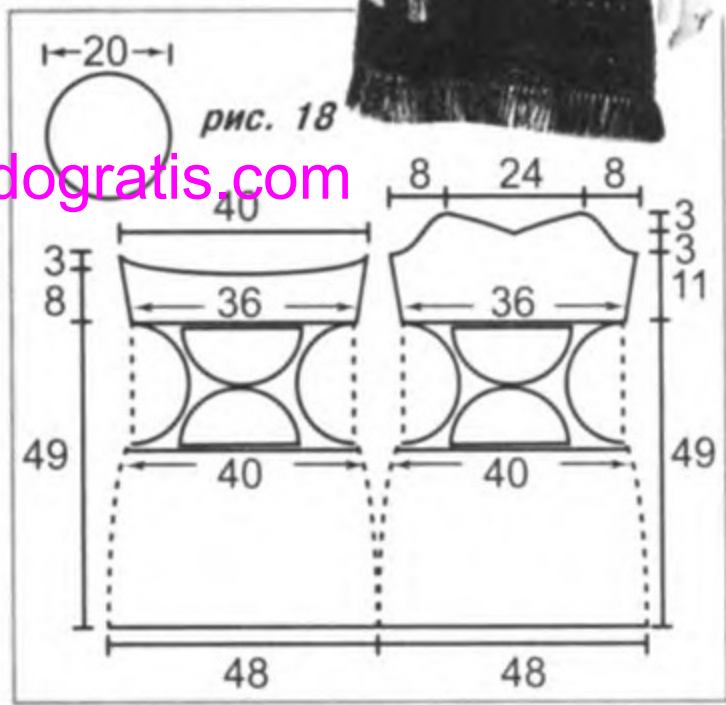
РАЗМЕР 44

Модель выполнена крючком.

Вам потребуется: 400 г пряжи черного цвета (63 % хлопок, 37 % вискоза, 300 м x 100 г); блестки и бисер черного цвета; застежка-молния длиной 11 см; крючок № 2.

Перед началом работы сделайте выкройку деталей в натуральную величину, откорректировав по своим меркам (смотрите рис. 18). По схеме 18 выполните образец круга и проверьте его на соответствие размерам, указанным на рисунке 18. При необходимости увеличьте (уменьшите) образец возьмите крючок большей (меньшей) толщины. Для кружевной вставки свяжите 2 круглых мотива по схеме 18 и 4 полумотива по схеме 18 а, соединяя между собой, в местах, обозначенных пунктирами, как показано на схеме 18 б. Для чего после 3-й ВП арочек из 6-ти ВП вяжите соединительный столбик в середину симметричной арки соседнего мотива. Сначала соберите единую кружевную деталь переда и спинки. Затем вяжите нижнюю часть сарафана. Для чего выполните по краю готовой детали выравнивающий ряд: СБН, провязанные в свободные арки из ВП круглых мотивов, СБН, провязанные в края полумотивов, цепочки из ВП, соединяющих смежные арки из ВП соседних мотивов (см. общую схему 18 б). Продолжите работу по кругу, делая в начале ряда 3 ВП подъема и провязывая в конце ряда соединительный столбик в 3-ю ВП подъема. Вяжите узоры в следующем порядке: 1 ряд С1Н, 2-й ряд: *4 С1Н, 1 ВП*; 3-й-4-й ряды: С1Н; 5-й ряд: *4 С1Н, 1 ВП*. Затем вяжите ступицу, чередуя 1 ряд ажурного узора с рядами С1Н, постепенно увеличивая каждый следующий участок из С1Н на 1 ряд. В процессе работы делайте необходимое расширение полотна в соответствии с выкройкой. Следующим этапом вяжите верхнюю часть сарафана. Для чего выполните по второму краю готовой детали выравнивающий ряд как описано выше. От него на половине петель свяжите деталь спинки С1Н, делая прибавки на расширение по выкройке. Далее свяжите переднюю деталь, формируя вытачки и контуры декольте следующим образом: начинайте каждый ряд низкими столбиками – СБН, затем, к середине ряда плавно наращивайте высоту столбиков, далее от середины плавно уменьшайте высоту провязываемых столбиков симметрично 1-й половине ряда.

Количество петель в группах столбиков определяйте экспериментально. Готовые детали лифа соедините по боковому шву, во второй шов втачайте молнию. По верхнему краю выполните обвязку СБН, затем СБН с «пико». Свяжите узкие бретели СБН. Декорируйте верхний и нижний края лифа, бретели сарафана, отдельные фрагменты кружевной вставки вышивкой блестками, закрепленными бисером. По низу юбки закрепите кисти длиной 8 см.



tejdgratis.com

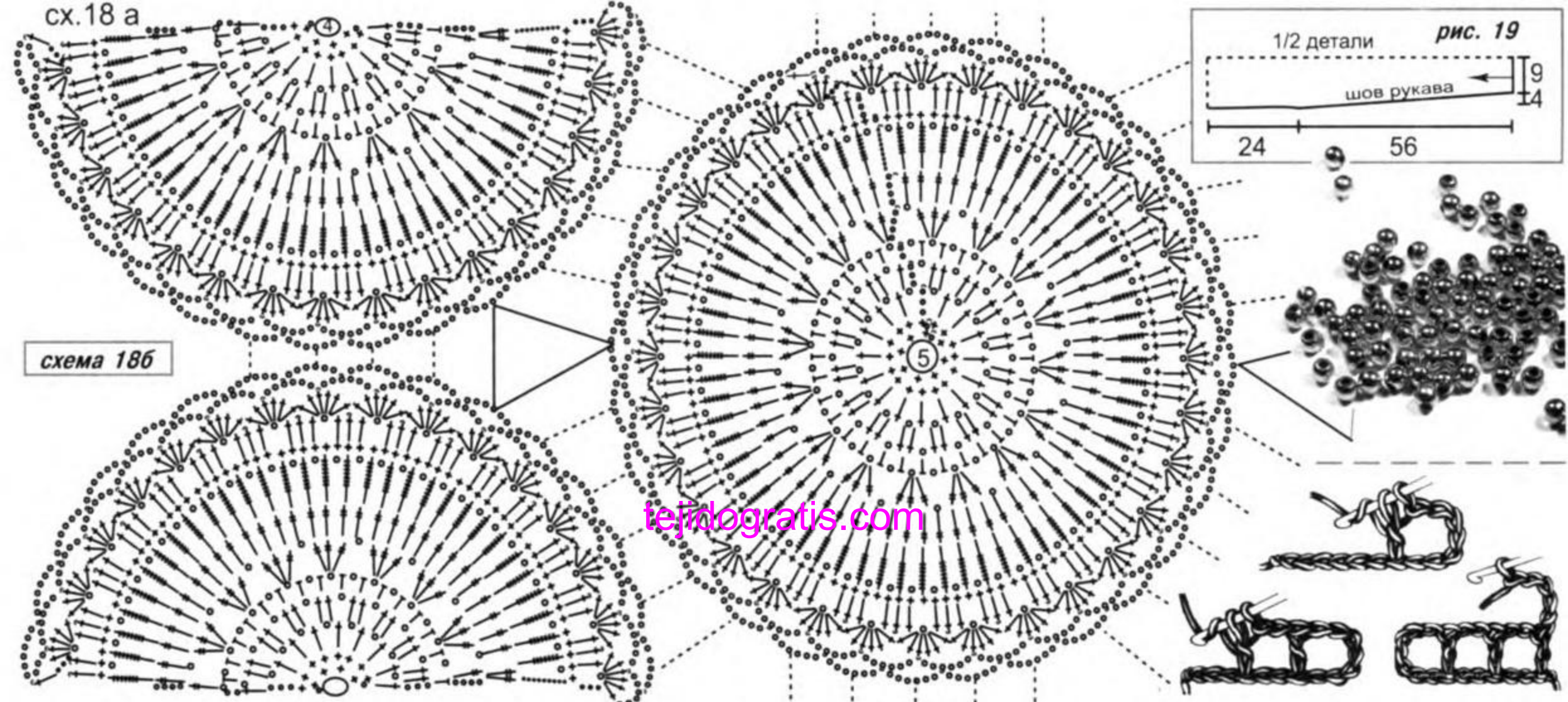
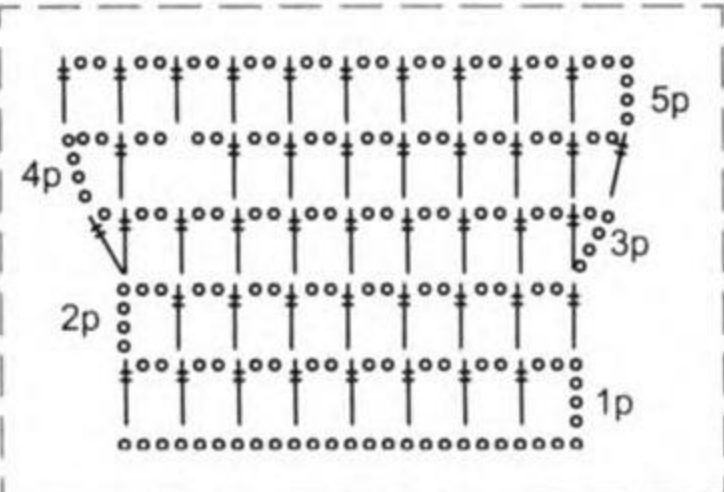


схема 18б

сх.18

19. ШРАГ * РАЗМЕР 44 *схема 19*

Модель выполнена крючком.
Вам потребуется: 70 г пряжи черного цвета (50 % хлопок, 50 % полиамид, 300 м x 50 г); блестки и бисер черного цвета; крючок № 2.
 Перед началом работы выполните образец по схеме 19. По образцу и выкройке (смотрите рис. 19) сделайте расчет вязания. Свяжите единую деталь, формируя скосы полотна по выкройке. Соедините швы для рукавов. Низ рукавов и вырез декорируйте блестками.



tejdografis.com